

ひょうがじだい たい 氷河時代たんけん隊2017

2017年8月11日(金)～8月12日(土)

主催 野尻湖発掘調査団・野尻湖ナウマンゾウ博物館

野尻湖ではナウマンゾウやヤベオオツノジカの化石がたくさん発見されています。この発掘調査によって、およそ4万年前の氷河時代の野尻湖のようすがわかってきました。

たんけん隊では2日間かけて、氷河時代の野尻湖がどのようなところだったのかをしらべます。1日目は野尻湖のまわりでオリエンテーリング。氷河時代の証拠をいろいろな方法でさがします。2日目は氷河時代の植物をさがしながら湿原を散策したり、太古の火山噴火の証拠を観察します。氷河時代の世界を想像しながら、たんけんしましょう。

<日 時> 2017年8月11日(金) 13:00～21:00

8月12日(土) 8:30～14:00

<集 合> 8月11日(金) 13:00 野尻湖ナウマンゾウ博物館まえ

※受付は12:30よりおこないます。

<定 員> 25名

<費 用> 一般1,000円、大学生600円、高校生以下400円

※費用は保険料・資料代・おやつ代です。当日受付にて現金でお支払いください。

<持 ち 物> リュックサック、タオル、飲み物、筆記用具、雨具、軍手、健康保険証、着替えなど

<服 装> 長そで、長ズボン、はきなれた靴、帽子

<申込方法> 申込み締め切り 2017年7月28日(金)

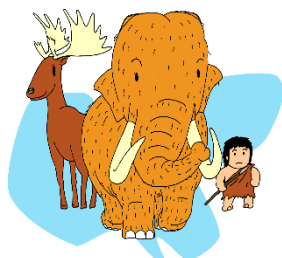
専用の申込書に必要事項をご記入の上、野尻湖ナウマンゾウ博物館まで、FAX、メールまたは郵送にてお送りください。お申込みされた方には詳細をまとめた冊子をお送りいたします。小学3年生以下の方は、大人の方と一緒にご参加ください。

※お知らせいただいた個人情報は、本行事に伴う事業以外に使用することはございません。

<備 考>

- 1) 11日11:00～12:00に希望者を対象に野尻湖ナウマンゾウ博物館見学ツアーを予定しています。野尻湖発掘に参加したことが無い方はぜひご参加ください。
- 2) 宿舎は各自でご手配ください。宿泊についてお困りの場合は、下記のお問合せ先までご相談ください。

* ご不明な点、ご質問等がございましたら、下記までお問い合わせください*



野尻湖ナウマンゾウ博物館

〒389-1303 長野県上水内郡信濃町野尻 287-5

☎ 026-258-2090 FAX 026-258-3551

E-mail nojiriko@avis.ne.jp

URL <http://nojiriko-museum.com>

<スケジュール>

8月11日(金)

12:30 受付(博物館まえ)

13:00 開会式

13:10 野尻湖オリエンテーリング

班ごとにチェックポイントをまわって、氷河時代の証拠をさがそう

① 昔の野尻湖で地層をしらべよう

② 野尻湖発掘地に行ってみよう

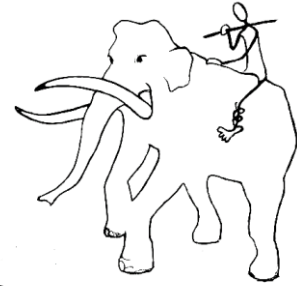
③ 植物や昆虫の化石をさがそう

16:30 オリエンテーリング終了

休憩・夕食(各自ご用意ください)

19:00 学習会 星空を観察しよう

20:00 茶話会



8月12日(土)

8:30 集合(博物館まえ)

9:00 氷河時代の植物をさがそう

妙高のいもり池の散策

10:15 溶岩を観察しよう 苗名滝

11:25 石ころをしらべよう 関川河原

11:55 昼食(各自ご用意ください)

12:45 氷河時代の火山噴火の証拠をさがそう 黒姫山麓

14:00 解散(博物館まえ)

